



## NEUER GLASFREIER DR!

Carestream NDT bringt mit unserem neuen, glasfreien DR-Detektor erneut eine bahnbrechende Technologie für die Bildgebung in der zerstörungsfreien Materialprüfung auf den Markt. Der neue, glasfreie HPX-DR-Detektor besteht anstelle von Glas aus einem robusteren Material, um maximale Beständigkeit gegen die rauen Bedingungen im Feldeinsatz der zerstörungsfreien Materialprüfung zu bieten.

Der glasfreie HPX-DR-Detektor eliminiert teure Reparaturen von zerbrochenem Glas fast vollständig und ist mit einer 2-Jahres-Garantie ausgestattet.



- 139 µm Pixelabstand für eine hochauflösende Bildgebung
- Großes Format (350 x 430 mm) und flaches Profil (14,7 mm)
- Hochleistungsfähige Abschirmung, die speziell für Anwendungen in der zerstörungsfreien Materialprüfung mit hoher Belichtung entwickelt wurde
- Wasserdichtes Schutzgehäuse – perfekt geeignet für das Arbeiten auch draußen bei jedem Wetter
- Bilderfassung bis nah zum Rand möglich
- Robuste WLAN-Konnektivität
- Verwendet dieselbe Industrex-Software wie auf Ihren aktuellen digitalen NDT-Produkten von Carestream
- Leistungsfähige Lithium-Ionen-Akkus mit Akkuaustausch während des Betriebs, damit der Detektor während des Akkutauschs weiter verwendet werden kann
- Optionales Schutzgehäuse und Montage-Kit für noch mehr Beständigkeit und Langlebigkeit des Produkts

# Carestream NDT

## HPX-DR Glasfreier DR-Detektor

### TECHNISCHE DATEN

#### MECHANIK

Größe (mm)	Aktive Fläche: 350 x 430 Abmessungen: 383,5 x 459,5 x 14,7
Gewicht	5,3 kg
Gehäusematerial	Aluminium
Belastungsgrenze	Gleichmäßig über die Detektorfläche verteilt: 170 kg.
Szintillator	GOZ-DRZ Standard
Pixelabstand (µm)	139
Scan-Methode	Progressiv
A/D-Umwandlung (Bits)	16
Auflösung	3.6 lp/mm

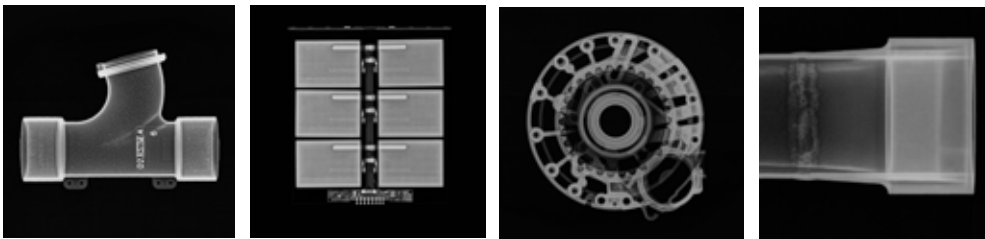
#### DRAHTLOSES SYSTEM

Netzwerktyp	Isoliertes privates Wireless-LAN (WLAN)
Wireless-Protokoll	802.11 A, G, N

#### UMGEBUNGSBEDINGUNGEN

Stöße	Hohe Stoßfestigkeit
Temperaturbereich (°C)	-20 bis +50 Umgebungsbedingungen – Lagerung (-23 bis +60) Versand (-23 bis +60)
Relative Luftfeuchtigkeit	Betrieb 10 bis 86 %
Nicht kondensierend	Lagerung 10 bis 86 %
Schutzart	IP57

### AUSGABE MIT HOHER AUFLÖSUNG IM LABOR ODER VOR ORT IM FELD



### ZUBEHÖR FÜR NOCH MEHR BEANSPRUCHUNG UND LANGLEBIGKEIT

Der Schutzrahmen für die Verwendung im Labor erhöht die Lastgrenze des Detektors auf bis zu 340 kg.



Montage-Kit mit Rohrschellen zur geringeren Belastung des Detektors bei der Bildgebung an Pipelines.



**CARESTREAM NDT UND SIE.  
ZUSAMMEN SIND WIR BESSER.**

[carestream.com/ndt](http://carestream.com/ndt)

