

Senza Bone Suppression

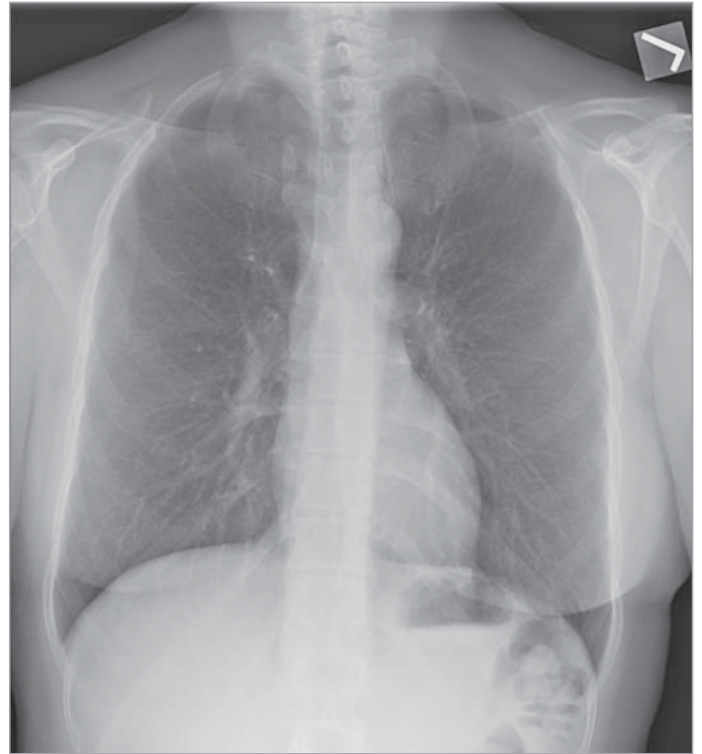


Immagine "associata" con Bone Suppression

## Ottenere una maggiore affidabilità nell'imaging dei tessuti molli.

La visualizzazione dei tessuti molli in una radiografia del torace può essere difficile quando le coste interferiscono con la chiarezza di rappresentazione dei tessuti. Il nostro Software Bone Suppression genera automaticamente un'immagine "associata" nella quale le coste posteriori e le clavicole sono soppresse. Questo permette una più chiara visualizzazione e valutazione di patologie come ad esempio i noduli polmonari. Questo software genera l'immagine "associata" senza un'esposizione addizionale per il paziente o un'impostazione aggiuntiva da parte del Tecnico di Radiologia.

Il Software Bone Suppression costituisce un importante passo in avanti per l'efficacia clinica delle radiografie del torace. Uno studio clinico ha mostrato che l'inclusione dell'immagine "associata" nella quale le ossa sono soppresse ha permesso un miglioramento della visualizzazione del parenchima polmonare e dell'affidabilità nel refertare la presenza della eventuale patologia e un miglioramento della preferenza.\* Il software è progettato in modo che sia compatibile con tutte le immagini del torace, comprese quelle acquisite con apparecchiature mobili.

L'opzione è disponibile per tutti i prodotti DRX e per DIRECTVIEW Classic, Elite e Max CR dotati di Software DIRECTVIEW v5.7 o superiore.

## I VANTAGGI

Il nostro Software Bone Suppression

- Crea automaticamente l'immagine "associata", facendo risparmiare passaggi e tempo
- Non richiede alcuna esposizione addizionale
- Aumenta l'affidabilità nella valutazione della patologia
- Non richiede alcuna workstation addizionale
- È caratterizzato dalla stessa interfaccia degli altri software Carestream
- Permette ai Radiologi di alternare facilmente tra le immagini