

Sem supressão do osso

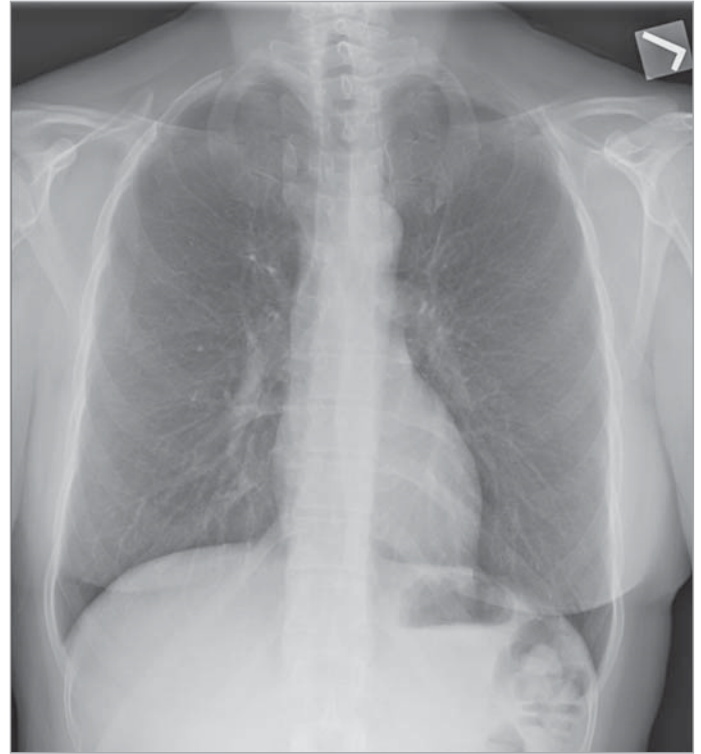


Imagem associada com supressão do osso

## Ganhe maior confiança na geração de imagens de tecidos moles.

Visualizar tecido mole em uma radiografia de tórax pode ser difícil quando as imagens das costelas interferem na claridade da imagem do tecido. Nosso Software de supressão do osso cria automaticamente uma imagem associada com as costelas posteriores e com as clavículas suprimidas. Isso permite uma visualização e avaliação mais clara das patologias, como nódulos nos pulmões. O software gera a imagem associada sem exposição adicional para o paciente ou configuração adicional para o técnico de radiologia.

O software de supressão do osso é um avanço importante na eficiência clínica das radiografias do tórax. Um estudo clínico mostrou que a inclusão da imagem associada de supressão do osso permitiu uma visualização aprimorada da parênquima do pulmão, confiança no relato da presença de patologia e preferência.\* O software foi projetado para compatibilidade com todas as imagens do tórax, incluindo aquelas capturadas com unidades móveis.

Esta opção está disponível para todos os produtos DRX, bem como para DIRECTVIEW Classic, Elite e Max CR executando o software DIRECTVIEW v5.7 ou posterior.

## VANTAGENS

Nosso software de supressão do osso

- Cria automaticamente uma imagem associada, poupando etapas e tempo
- Não requer nenhuma exposição adicional
- Incrementa a confiança na avaliação da patologia
- Não requer nenhuma estação de trabalho adicional
- Possui a mesma interface de usuário do outro software da Carestream
- Permite que os radiologistas alternem facilmente entre visualizações

