

值得信赖的全球合作伙伴

在超过100年的发展历程中，Carestream的创新解决方案始终致力于帮助客户取得更大成功。在我们提供的完整解决方案组合中，医疗成像和医疗保健IT解决方案，牙科成像和实践管理解决方案以及无损检测和高级材料应有尽有。Carestream的许多技术在行业中独占鳌头的现实让我们倍感骄傲，我们提供了世界上第一个盒装X射线胶片、第一台干式激光成像仪和第一台久经验证的无线数字射线成像探测器。凭借800多项医疗与牙科成像和信息技术专利，致力于不断超越客户预期并提供优秀解决方案（用以改善患者护理质量并提高医生满意度）的Carestream始终保持着全球领导者地位。



DRYVIEW 6950激光成像仪

产品技术参数

技术

- DRYVIEW激光成像技术（干式激光）

DRYVIEW激光成像质量

- 真正的激光技术
- 每英寸650激光像素
- 39微米激光点间距
- 14位像素深度结构

输出能力

- 首张打印所需时间：60秒
- 每小时多达160张胶片
14x17英寸（35x43厘米）
- 每小时多达250张胶片
8x10英寸（20x25厘米）
- 三种尺寸胶片在线
- 可选5输出胶片分片器

尺寸

不带分片器

- 高度：45.3英寸（115.0厘米）
- 宽度：24.7英寸（62.6厘米）
- 深度：27.0英寸（68.6厘米）
- 重量：325磅（147千克）

带分片器

- 高度：62.6英寸（159.0厘米）
- 宽度：24.7英寸（62.6厘米）
- 深度：28.3英寸（71.8厘米）
- 重量：390磅（177千克）

操作环境

- 温度：59至91华氏度（15至33摄氏度）
- 湿度：20至80%相对湿度，无冷凝
- 磁场：<50高斯
- 海拔高度：-100至9800英尺（-30至3000米）

DRYVIEW激光成像胶片

- 蓝色7-mil聚酯片基
- 明室装载胶片盒（125张）
- 胶片终身（超过100年）存档，满足各类引用（肿瘤学、乳腺放射成像、小儿科等）的高标准要求。
- 标准Dmax打印胶片影像
3.3 Dmax-蓝色片基

DRYVIEW乳腺放射激光成像胶片

- 明室装载胶片盒（125张）
- 长期（超过100年）胶片可存档性
- 实现更高Dmax影像
4.0 Dmax（适用于DVM+胶片）

胶片规格选择

- 激光成像仪支持以下胶片尺寸：
14x17英寸（35x43厘米）
14x14英寸（35x35厘米）
11x14英寸（28x35厘米）
10x12英寸（25x30厘米）
8x10英寸（20x25厘米）

智能支持

- 智能链接远程监控和诊断可追踪设备的状态。
- Carestream的客户成功网络全天候可用。

自动影像质量控制（AIQC）

- 无手动启动或胶片校准程序
- 确保影像输出的一致性
- 自动化控制，无需用户手动干预

电源

- 交流电压180-264伏特；50/60赫兹；
最大6安培

网络连接性

- 集成的DICOM接口支持DICOM设备打印
- 内置，无独立DICOM服务器

连接性

- 10/100/1000/Base-T以太网成像仪连接
- 通过带RJ-45插头的CAT5 UTP电缆实现网络连接

支持的用户语言

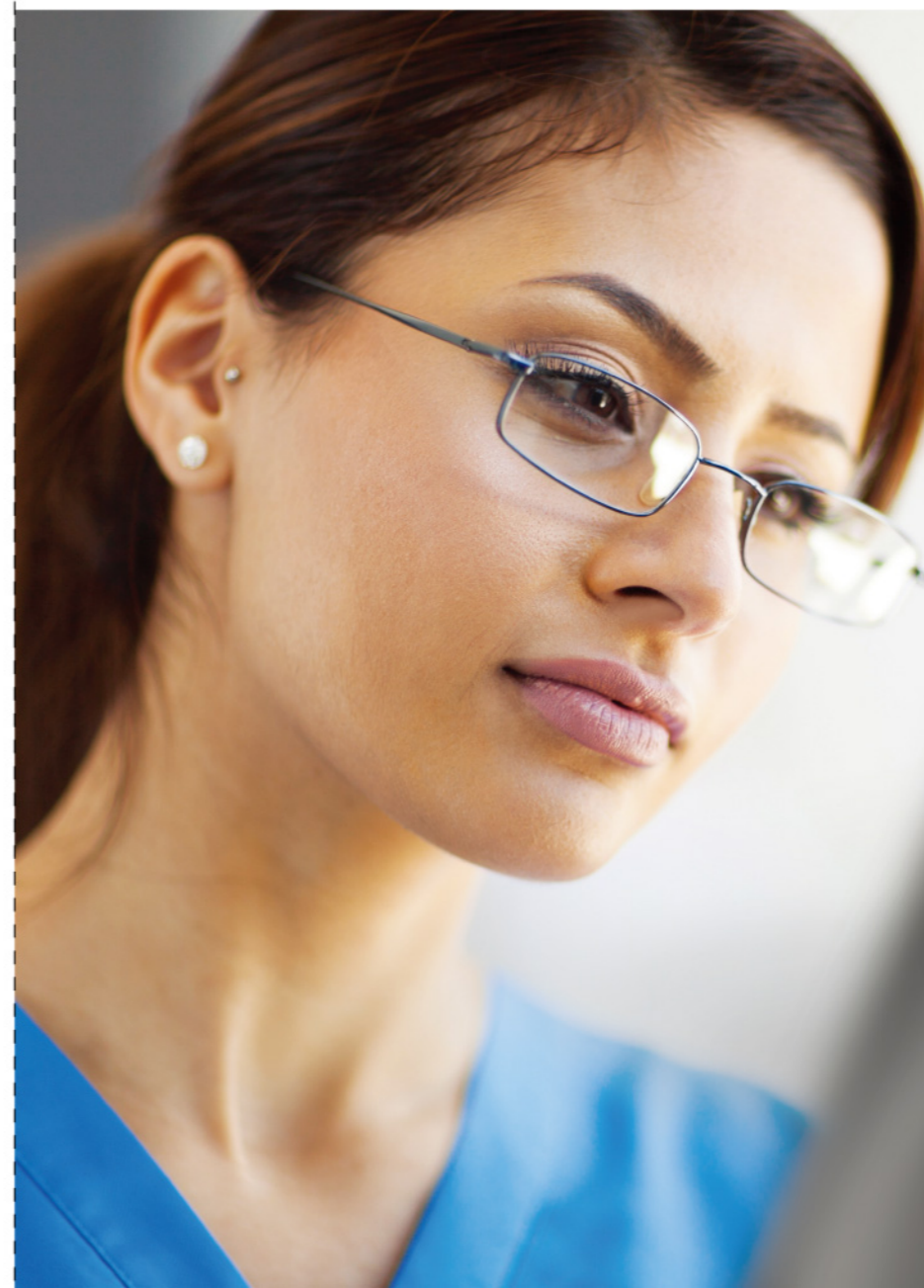
- 简体中文
- 意大利语
- 日语
- 波兰语
- 葡萄牙语
- 希腊语
- 西班牙语
- 土耳其语
- 俄语
- 斯洛伐克语
- 英语
- 法语
- 德语

Carestream

DRYVIEW 6950 激光成像仪

以非凡的影像质量适应快速发展的环境

CARESTREAM DRYVIEW 6950激光成像系统提供创新科技，以满足您对患者高标准诊断的要求。著名DRYVIEW激光成像影像质量、高影像分辨率和快速输出能力，使您在大量打印需求环境中也能以极大的自信诊断疾病。我们还为您配备了数字乳腺放射成像打印。



超强性能



有关详细信息，请通过以下方式联系我们：

www.carestream.com或1-888-777-2072

© Carestream Health, 2014. CARESTREAM, DIRECTVIEW和DRYVIEW是Carestream Health的商标

Carestream

可靠的多用途干式激光打印

作为全球干式激光成像领导者，Carestream Health始终为您的需求着想，帮助您为患者、医生和医疗提供服务。您的打印需求都可以通过我们的DRYVIEW 6950激光成像仪得到满足：为包括数字乳腺放射成像技术在内的所有数字设备提供性能超凡、速度超快、质量极佳的影像。

凭借快速的输出能力和超高的影像分辨率，您可在高峰时段及全天任何时候确保影像的超凡质量。将快速打印与真正的DRYVIEW干式激光成像质量集于一身的DRYVIEW 6950激光成像仪可以快速、简单、可靠地提供您需要地性能和质量。



DRYVIEW 6950激光成像仪

久经验证的DRYVIEW影像质量

由于可以始终如一地提供非凡的诊断影像质量，DRYVIEW的影像质量享誉业界。本产品是Carestream Health在医疗打印领域的领先产品，它利用干式激光成像技术在激光的作用下曝光每一个像素，从而提供质量稳定的影像，降低维修需求。它结合了影像质量自动控制(AIQC)技术，能自动校准胶片和图像设置，满足特定用户需要，确保胶片成像质量不受打印数量的影响。

增强乳腺成像功能

DRYVIEW 6950激光成像仪灵活性高，使用范围广，既可用于传统的CT、MR和CR应用，也可用于要求更高的全视野数字乳腺放射成像及CR乳腺放射成像。它可以提供乳腺放射成像首选的4.0最大密度。采用关键图测试模式提高乳腺放射成像质量，满足常规要求。内置的密度计测量并显示关键的胶片密度值，不再需要针对测试胶片进行手动密度测量。高级胸壁检测功能可以对发送到成像仪的乳腺放射成像影像进行分析，确定影像的胸壁边缘并使胸壁朝向最近的胶片边缘以便进行打印。无需硬件更新即可立即使用这些功能。

速度飞快、质量极佳的成像

在患者数量集中或偏多的情况下，高速运转的DRYVIEW 6950干式激光成像仪能保证您即使在最繁忙的时段也能维持平稳、高效的工作状态。该系统每小时可以打印160至250张胶片，无论胶片的尺寸是多少，都可以呈现及其锐利的650 ppi分辨率。凭借这项可以让您高枕无忧的性能，当未来出现设备进步时您将可以从容应对。



DRYVIEW胶片提供乳腺放射成像应用首选的高胶片密度。

操作界面直观

DRYVIEW 6950激光成像仪可以简化用户体验。

直观的用户界面包含一个多语言触摸屏用户面板，其中内置有用于简化指令、操作和用户培训的帮助界面。每个胶片盒可容纳125张胶片，最大限度降低了装载频率。顶部安装的5输出胶片分片器(可选)可使设备快速分检所需病人胶片，从而提高效率和可控性。

灵活性增强，效率提升

DRYVIEW 6950激光成像仪标配的三片供应可以确保胶片的高效使用。只需通过更换胶片盒就可以完成胶片尺寸变更。您可以同时使用不同尺寸和类型的胶片，这可降低添加胶片或更换胶片盒以适用乳腺放射成像或其他成像类型的需求。利用内置的密度计，无需用户干预即可保持自动影像质量控制(AIQC)的影像输出一致性。支持五种尺寸胶片打印：8x10英寸(20x25厘米)、10x12英寸(25x30厘米)、14x14英寸(35x35厘米)、14x17英寸(35x43厘米)、其中包括尤其适合CR和DR系统的11x14英寸(28x35厘米)尺寸。

世界一流服务和支持

干式激光成像系统对于您运营的成功至关重要。Carestream正是基于此原因与您合作，进而保持您的设备以最佳性能运行。通过Carestream Smart Link远程管理服务，我们可以借助远程监控和诊断解决方案(全天候追踪您的激光成像仪的状态)随时随地为您提供所需的技术支持。您还可以访问我们的“客户成功网站”，全球专家团队竭诚为您服务致力，助您成功。我们将通过“智能服务”方案(智能规划、智能员工、智能支持和智能选项)保持与您之间的持续合作，目的是改进您的成像效果并帮助您根据发展的需要创新。

高级CR和DR系统

Carestream提供了完整的先进的计算机放射成像(CR)和数字放射成像(DR)系统组合。利用该组合，您可以合理安排患者就诊，以最优成本效益加快 workflow 速度。我们的CR和DR系统系列适合任何设施规模和工作流(从小环境到处理大量影像的大型部门)。Carestream的CR和DR系统易于安装和使用。这些操作成本低但却经济实惠的系统，帮助您为患者提供高效服务，同时满足预算要求。

DRYVIEW 6950激光成像仪与DIRECTVIEW Max CR系统相互配对，是处理大量患者影像设施的理想解决方案。

优势一览：

- 非凡的DRYVIEW影像质量
- 满足快速打印的需求
- 先进的乳腺放射成像能力
- 可选的5输出胶片分片器
- 总运营成本低
- 直观的用户体验
- 世界级服务和支持

